

特色



大堂



我的彩票



收藏夾



個人資料



大堂

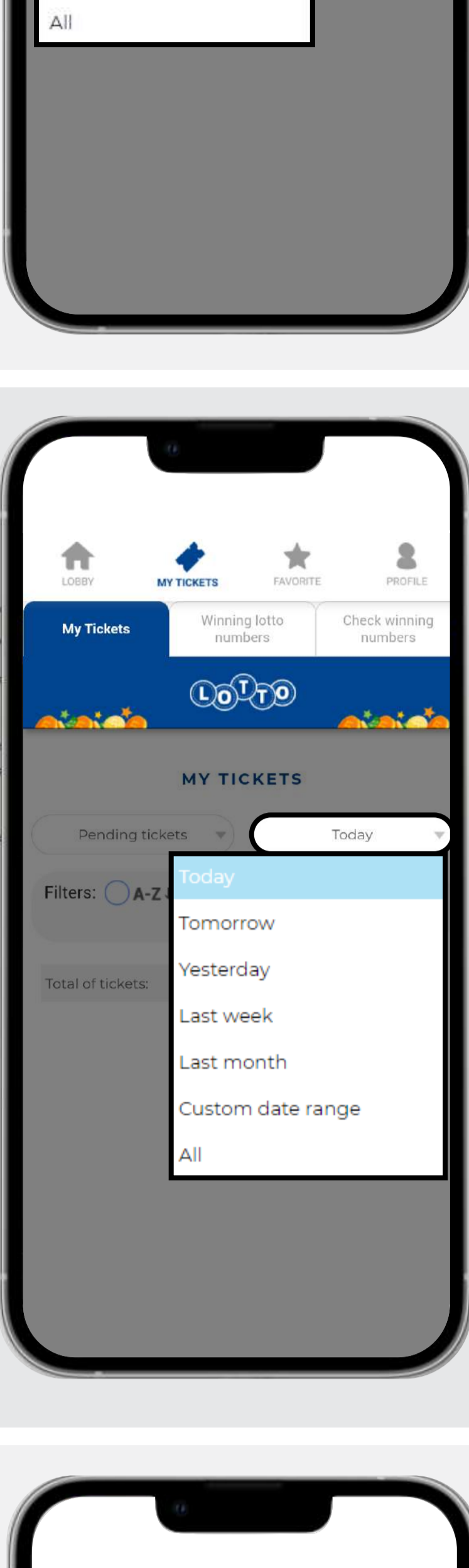
您可以在這裡完成你的投注。請到 [How to play](#) 文檔以獲取此部分的完整信息。

我的彩票

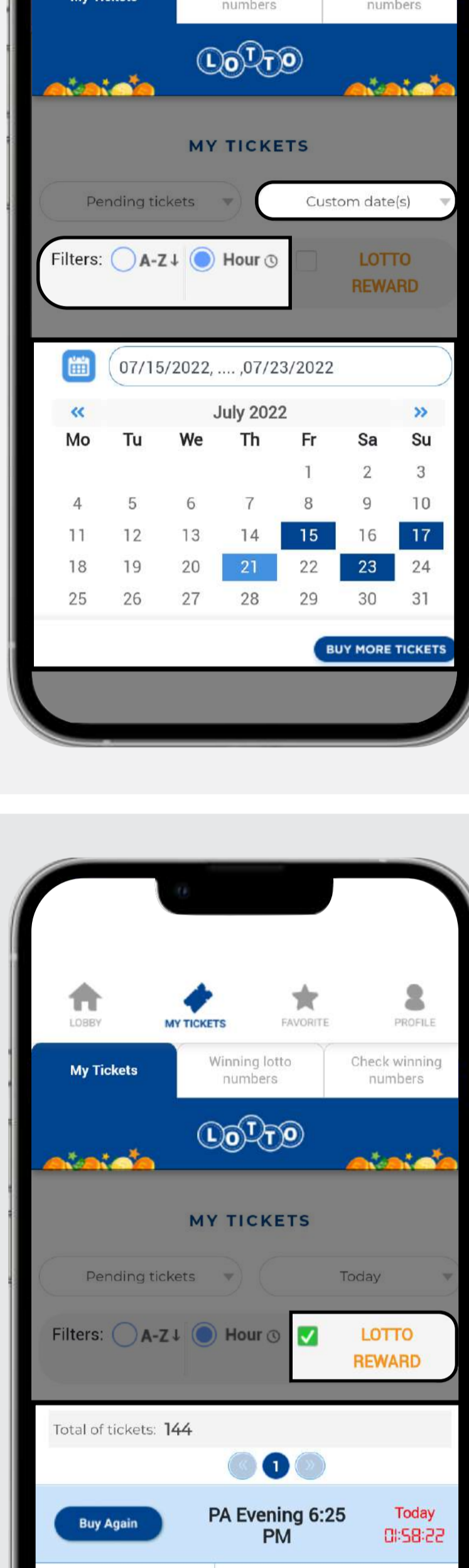
在這裡您可以查看等待開獎或過去購買過的彩票。您還可以按州或組合查看以前彩票中出現的號碼。

我的彩票標籤

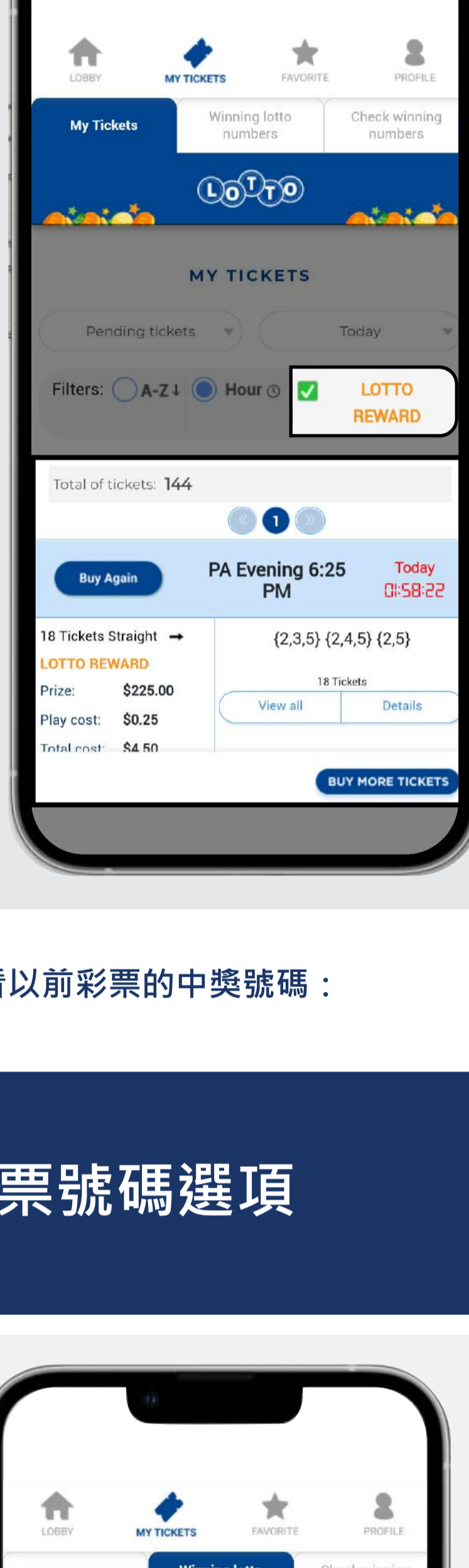
選擇您要查找的彩票狀態。



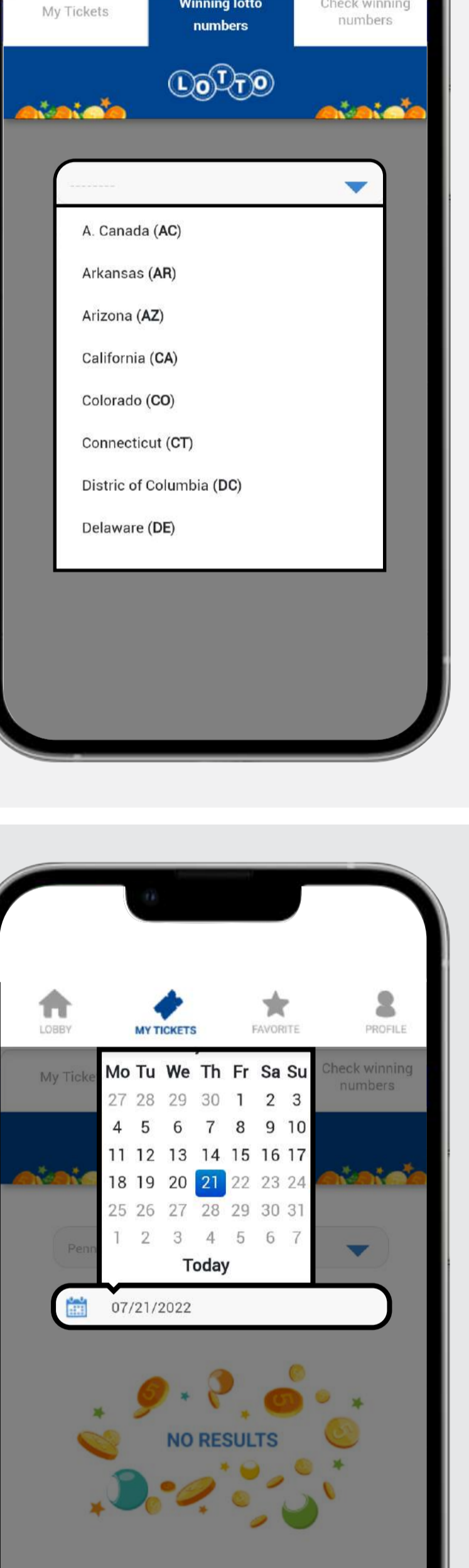
選擇它出現或發生的日期。



您可以自定義日期搜索並使用過濾器按字母順序或開獎時間對結果進行排序。



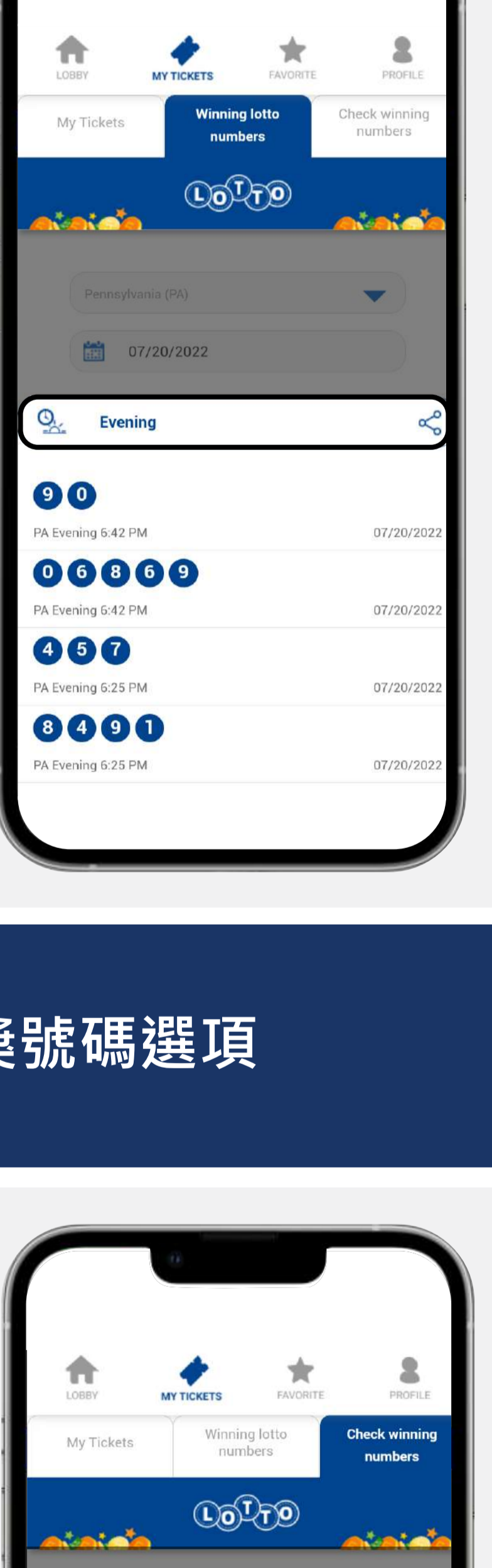
如果需要您的彩票是使用獎勵餘額購買的，請確保點擊“Lotto Reward”框，如果不是，請確保樂透獎勵框沒有標有綠色標記。



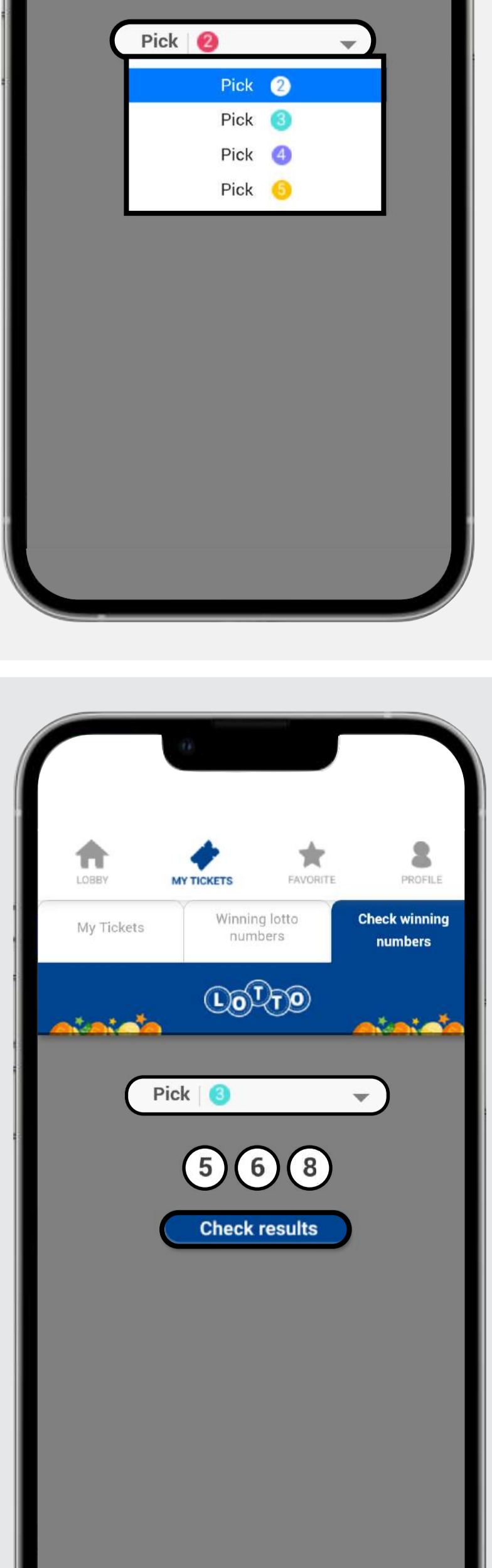
這裡有兩種方法可以查看以前彩票的中獎號碼：

中獎彩票號碼選項

選擇州。

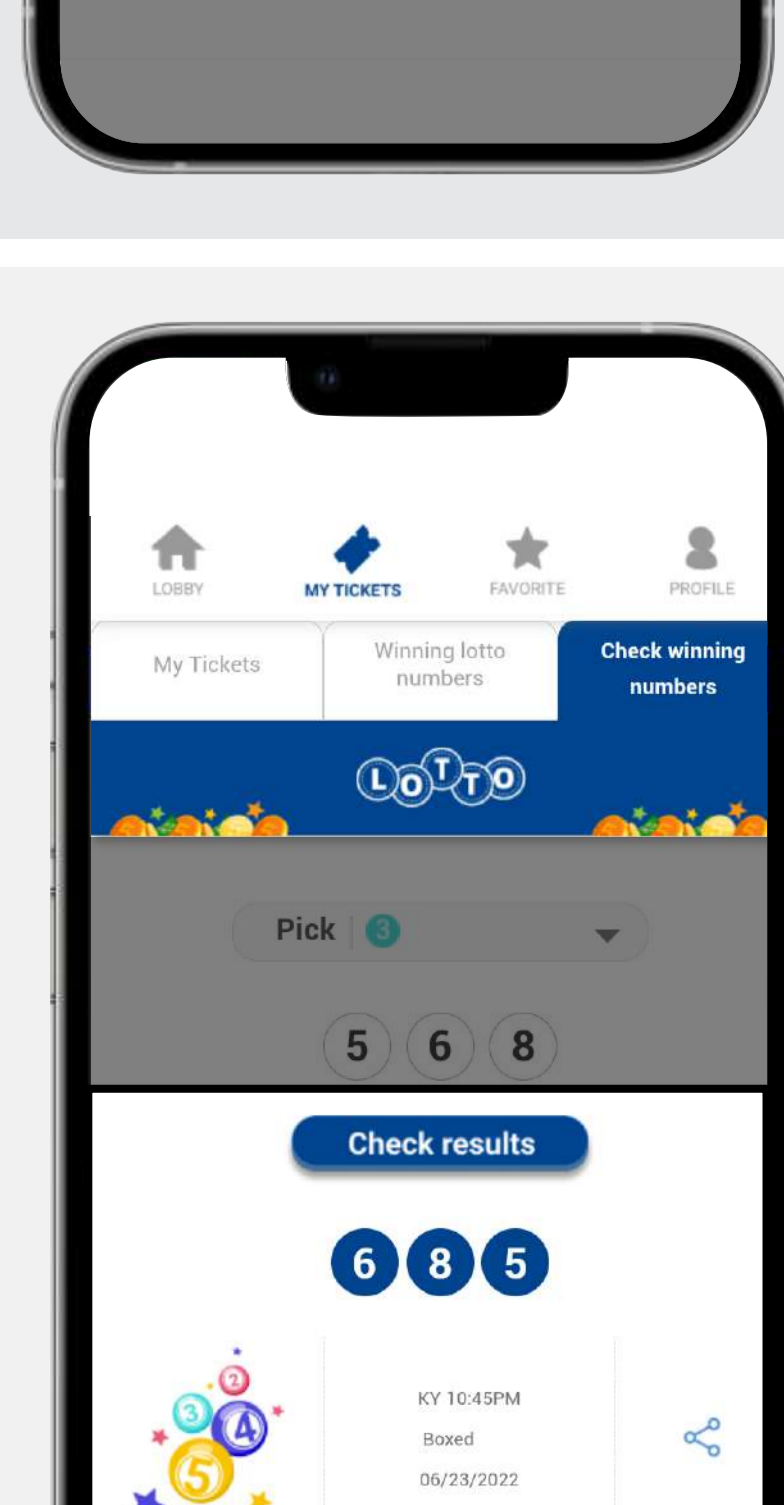


選擇日期 (僅過去 30 天)。

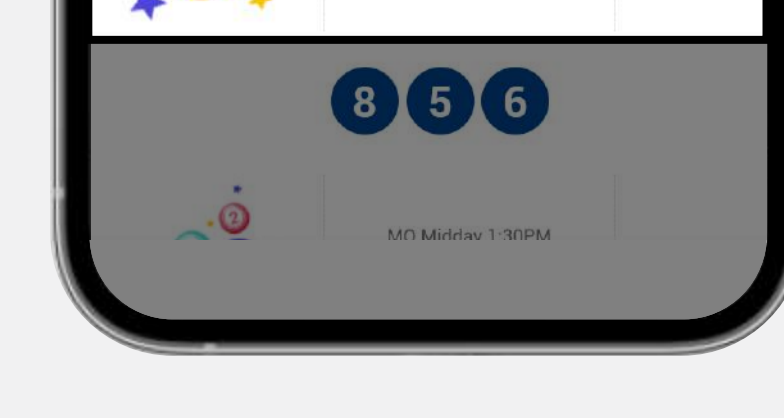


中獎號碼選項

選擇開獎類型。



輸入要查看的號碼。

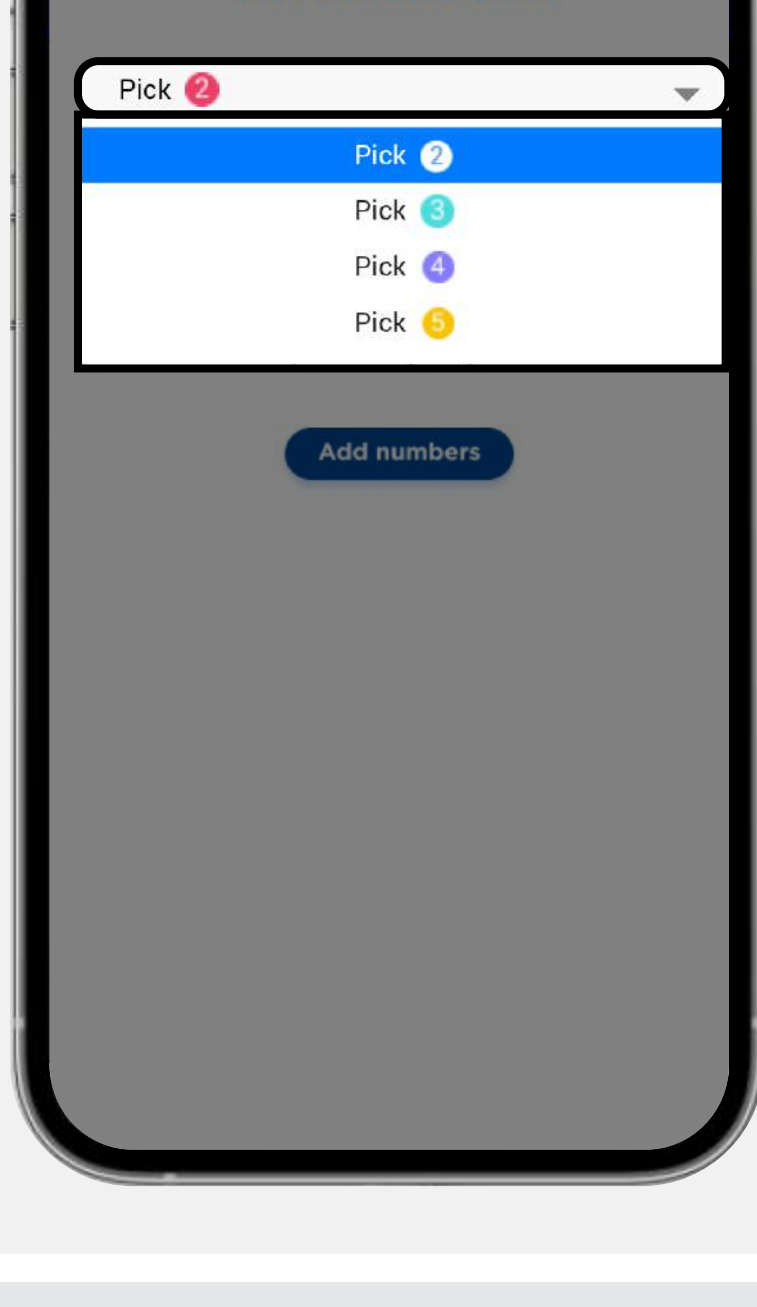


您可以查看該組合在過去 30 天內的中獎情況。

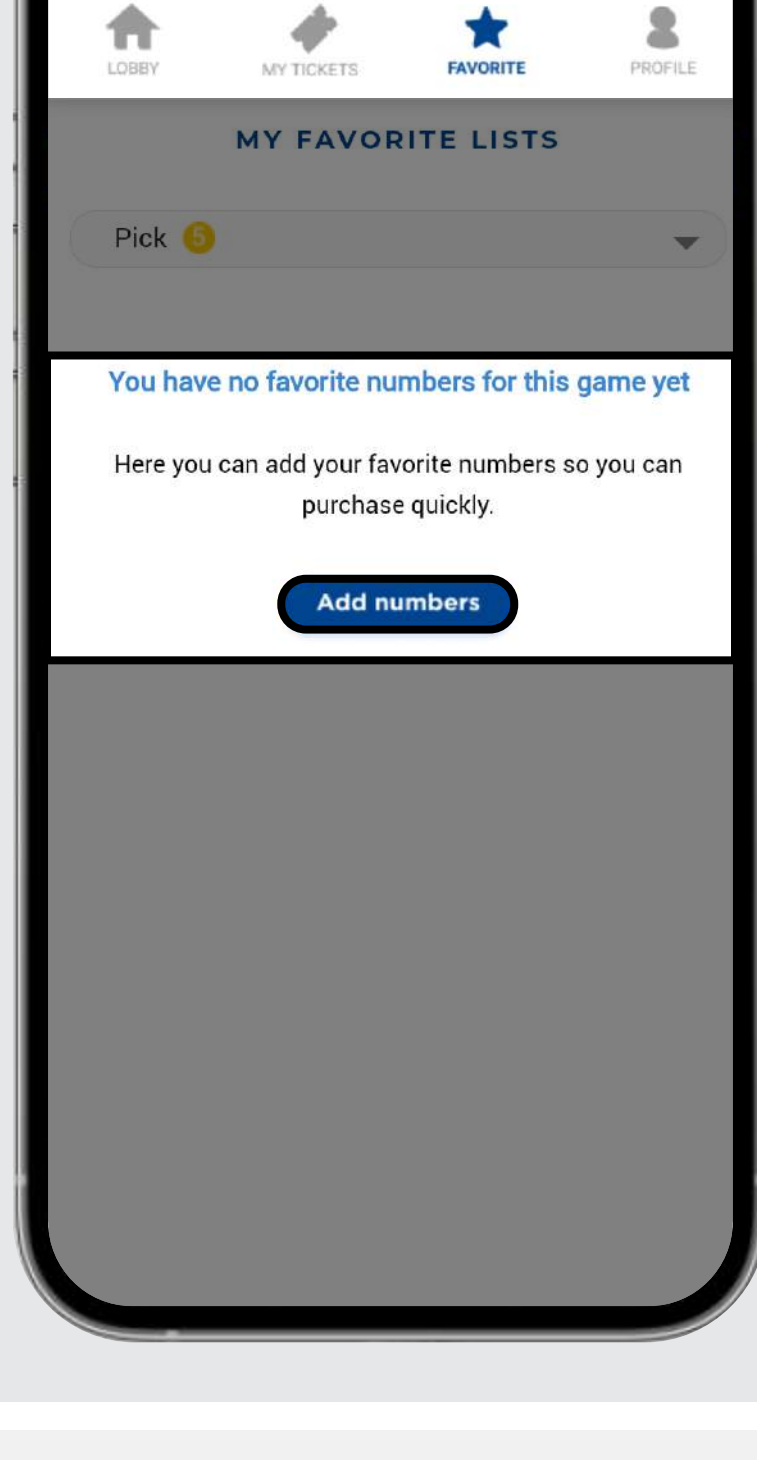
收藏夾

在這裡您可以管理您最喜歡的號碼列表，以便隨時可以快速使用。

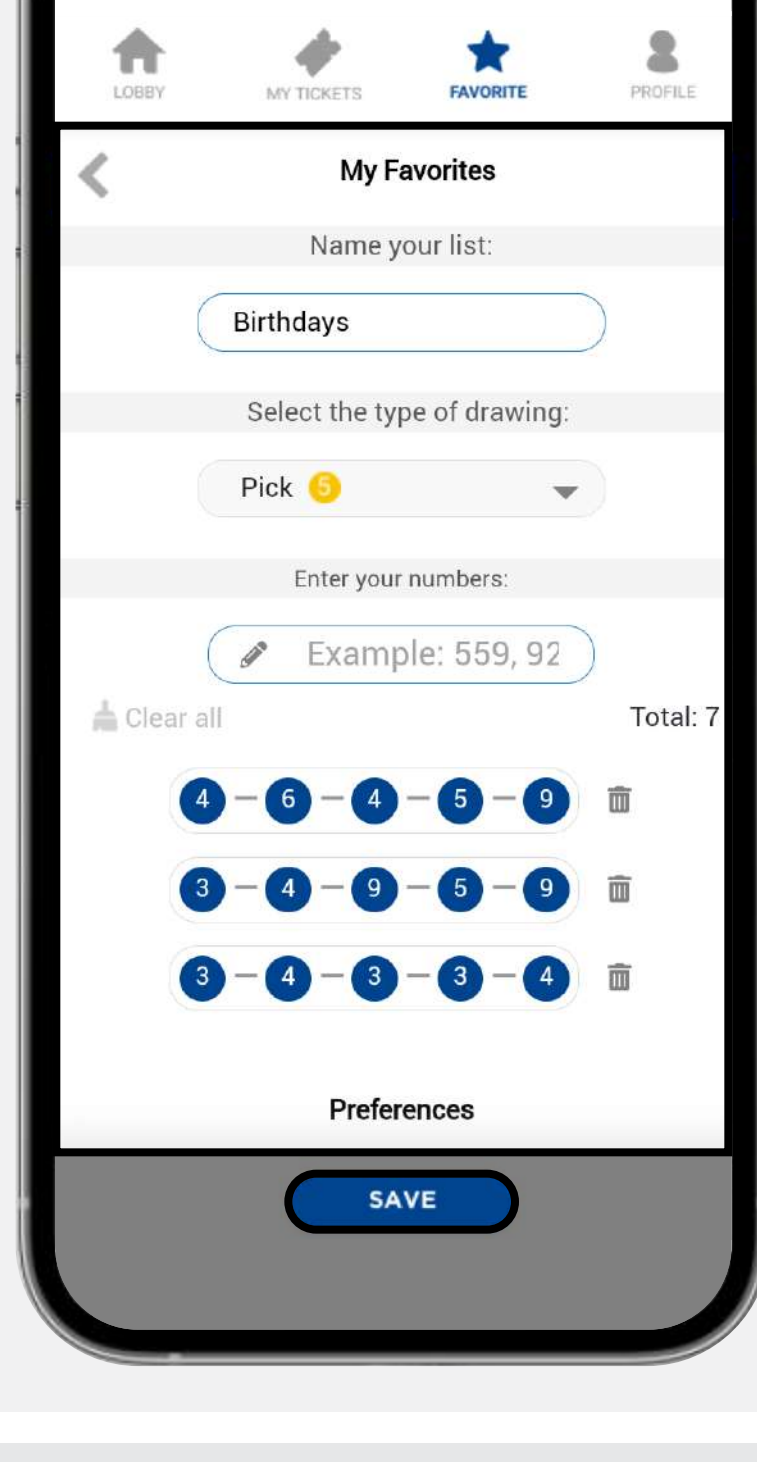
給列表選擇要使用的彩票類型；Pick 2, Pick 3, Pick 4 or Pick 5。



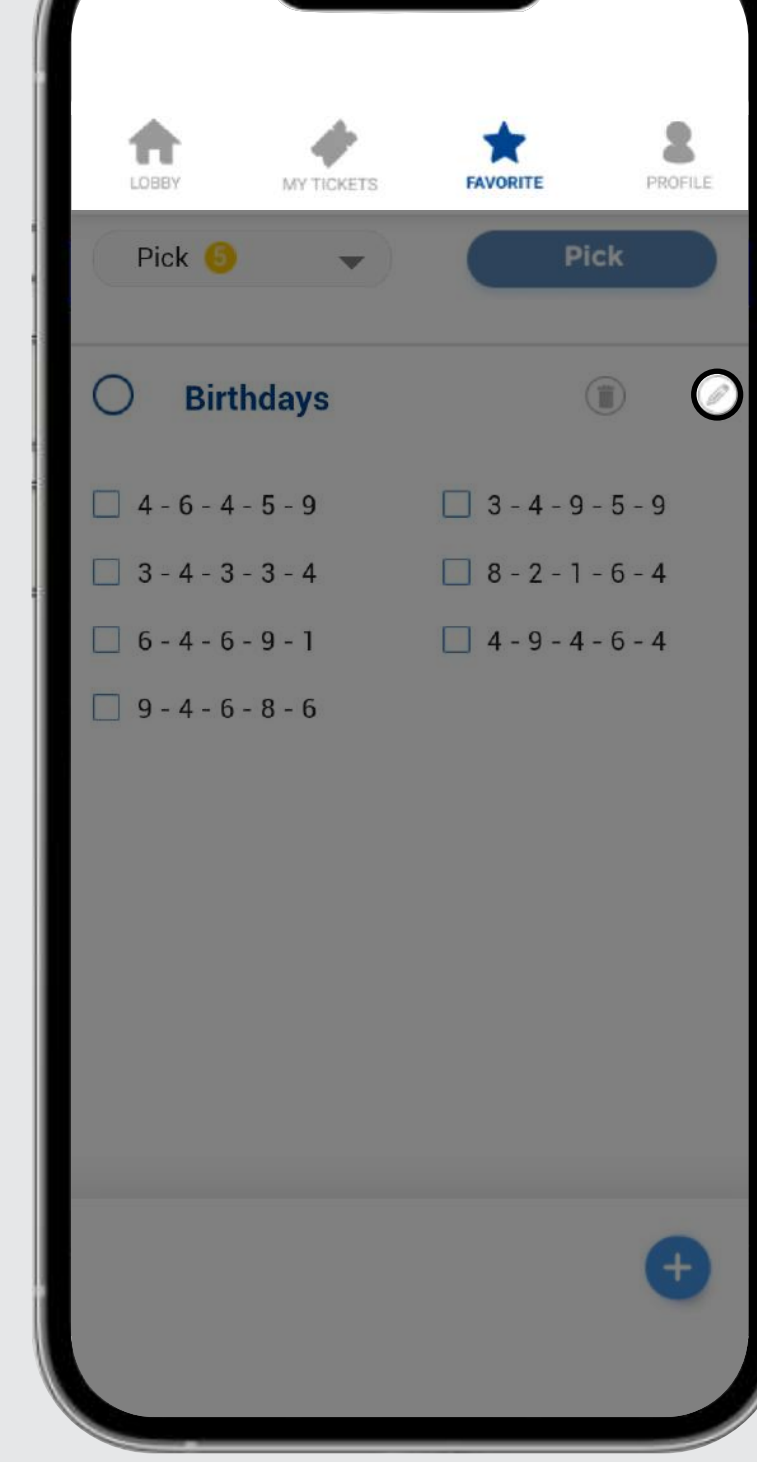
點擊 "Add numbers" 以創建您的第一個列表。



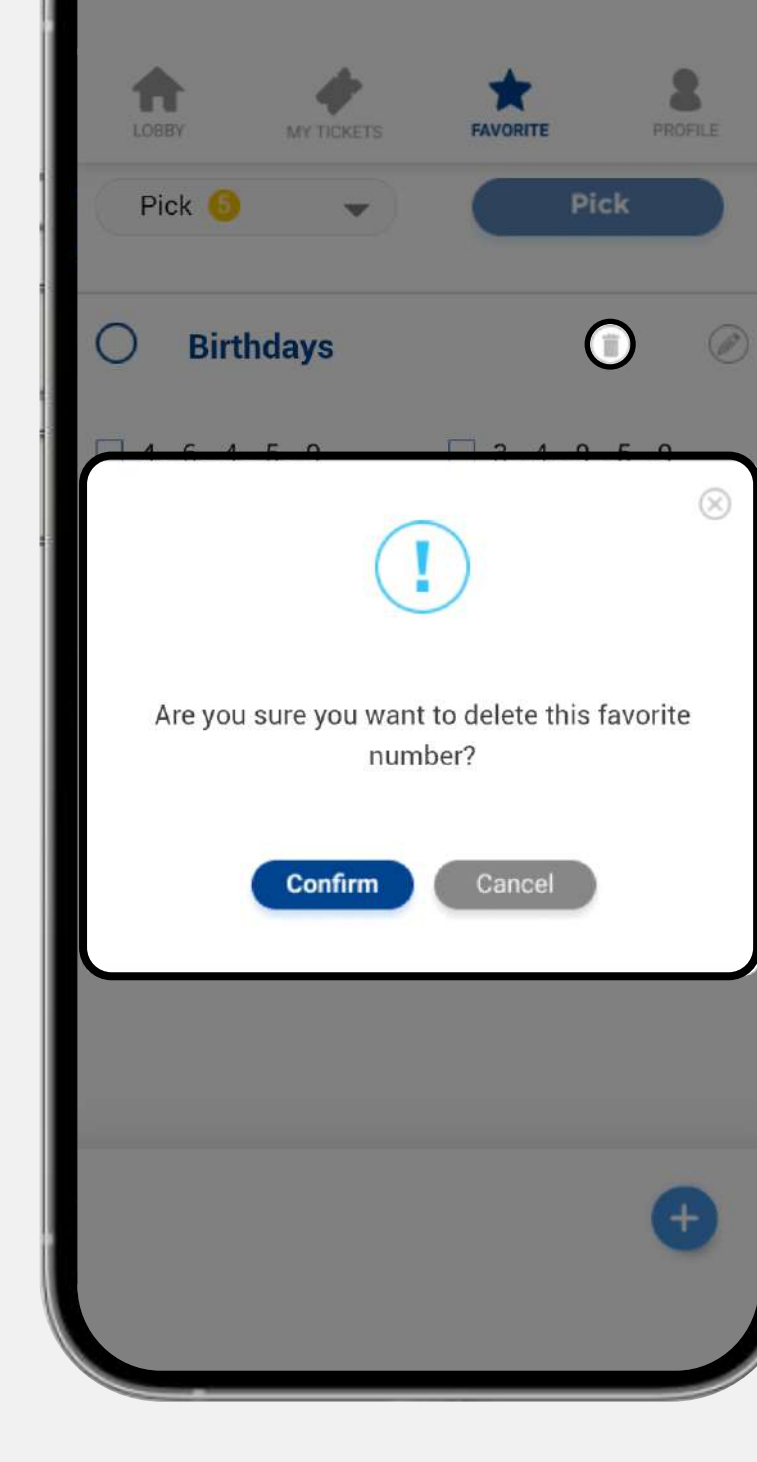
填寫的列表裡所需信息，然後點擊 "Save"。



點擊鉛筆更改名稱、添加或刪除現有列表的組合。

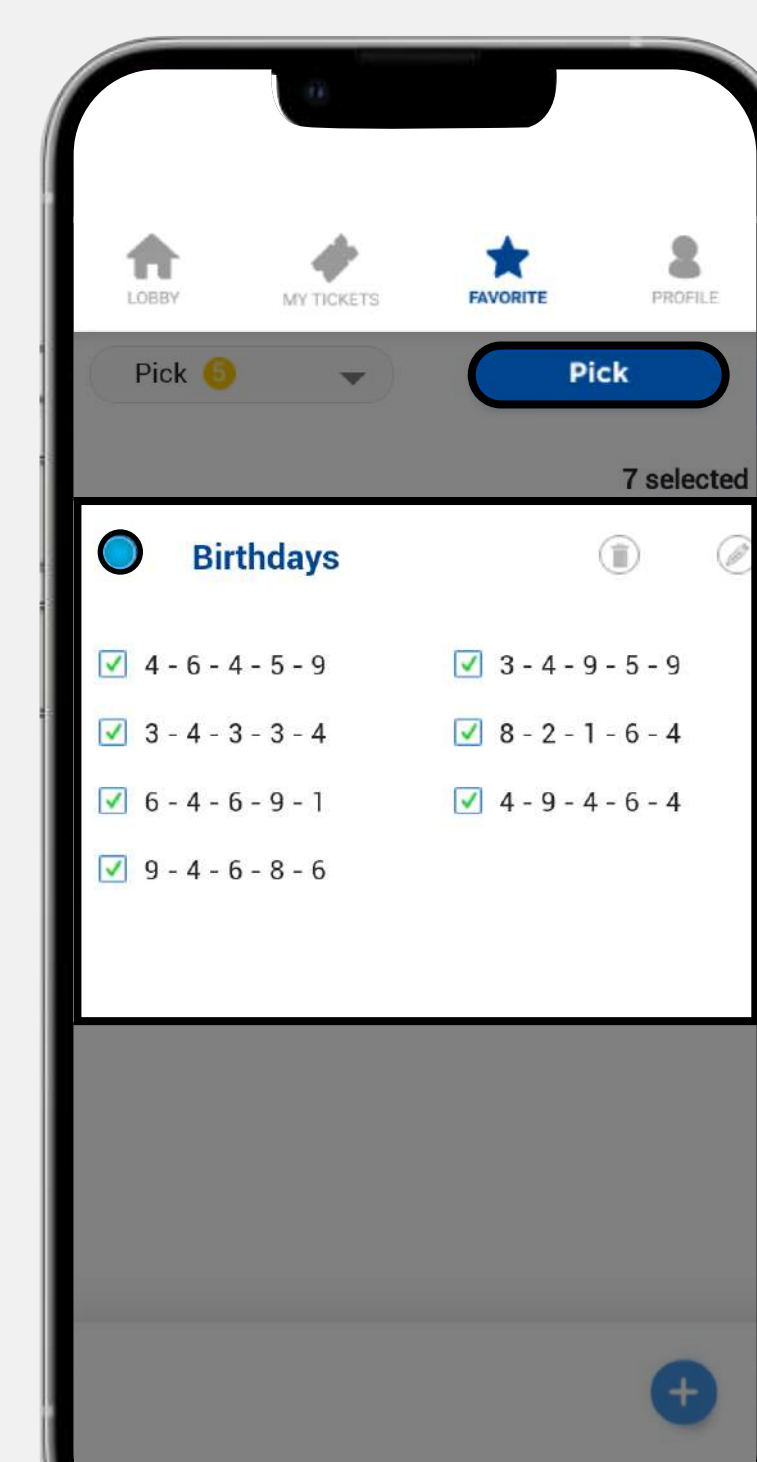


在您確認後點擊垃圾桶可以永久刪除列表。

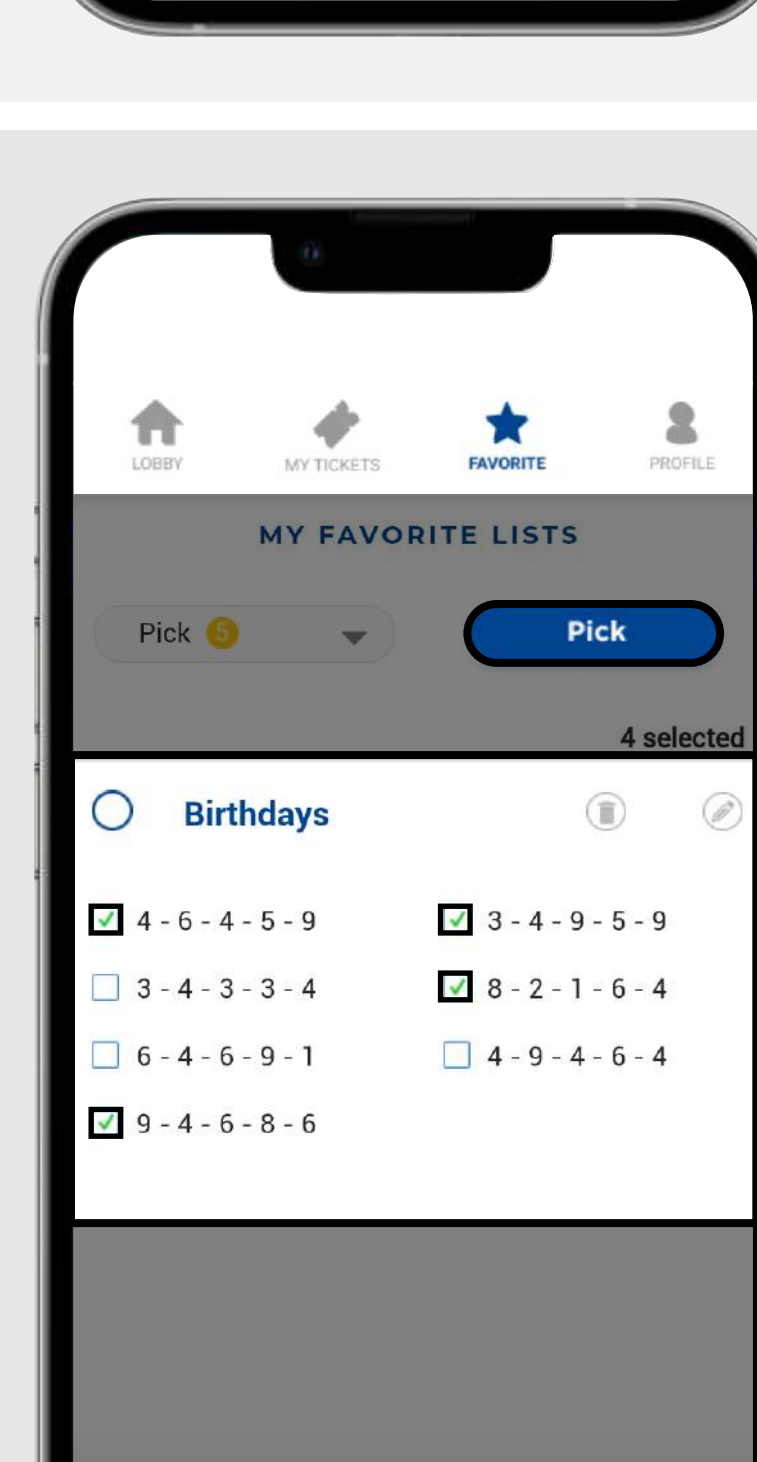


您有 2 種方式來使用您收藏夾中的號碼：

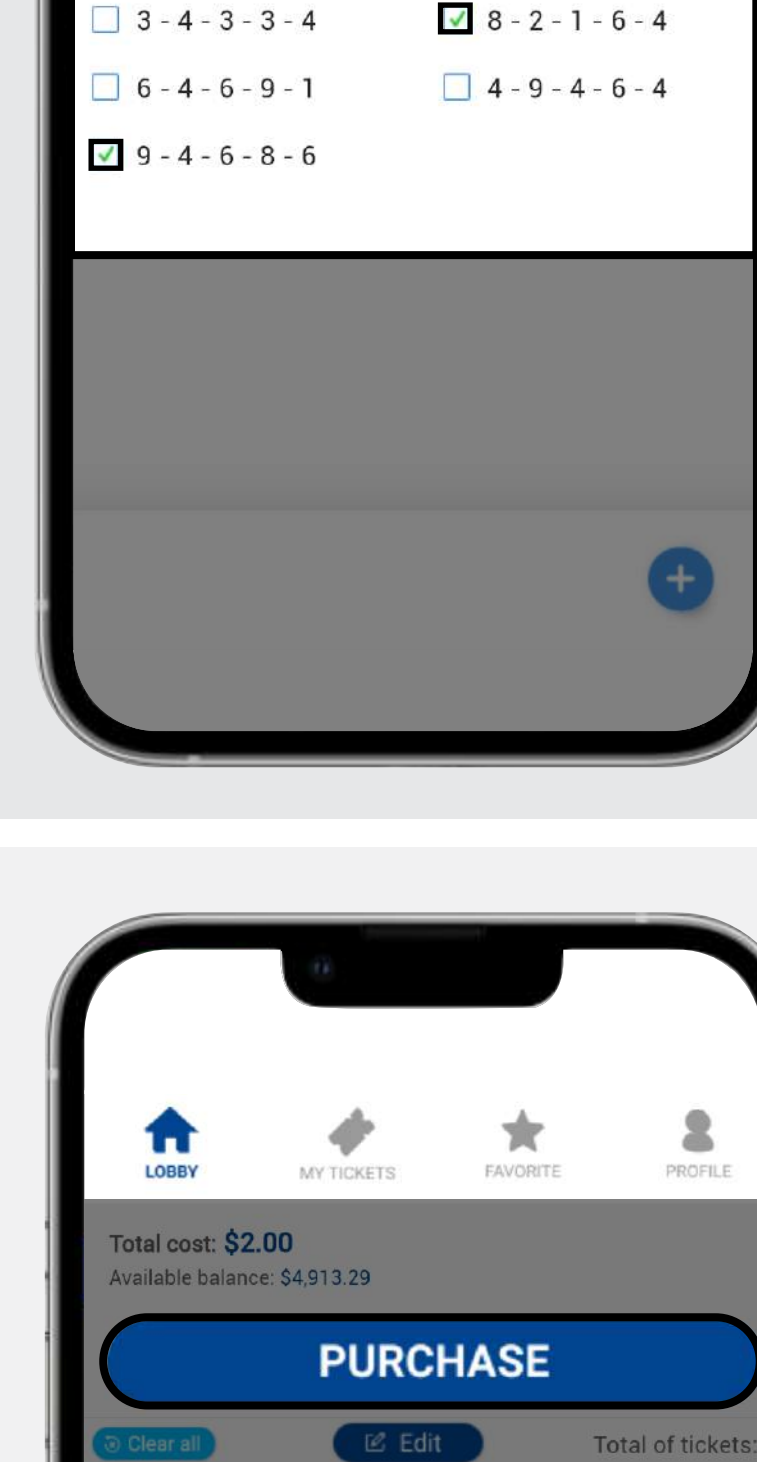
點擊圓圈使用該列表中的所有組合，然後點擊 Pick 以繼續選擇列表。



點擊列表中的單個組合來使用其中的一些號碼，然後點擊 Pick 以繼續使用所選號碼



您將被重定向到 Purchase 步驟。請仔細檢查您的號碼並完成購買。請記住所有樂透彩票購買後無法更改。



個人資料

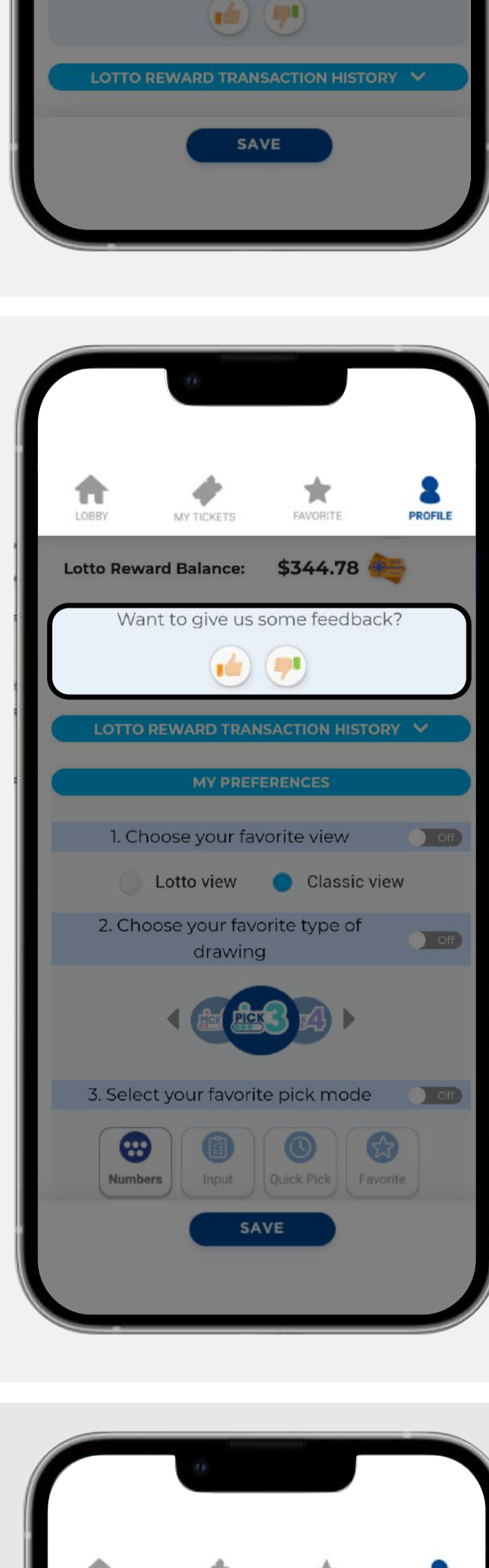
在這裡您可以自定義您的個人資料，向我們提供您的反饋建議並設置您的喜好來玩樂透室。

個人資料

個人資料

點擊小夾子上傳個人照片。請注意，只有在我們的工作人員審批後才會顯示。

輸入您的暱稱。



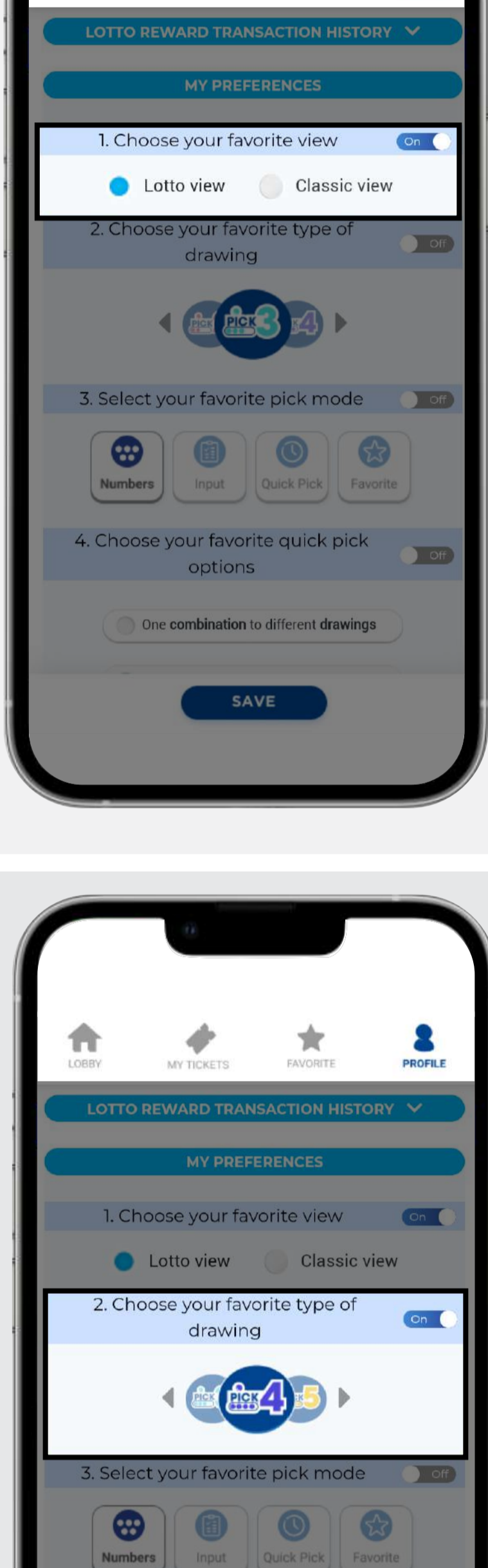
給我們反饋！

單擊向上或向下的大拇指，然後您可以從默認消息中進行留言或編寫自己的消息。



樂透獎勵記錄

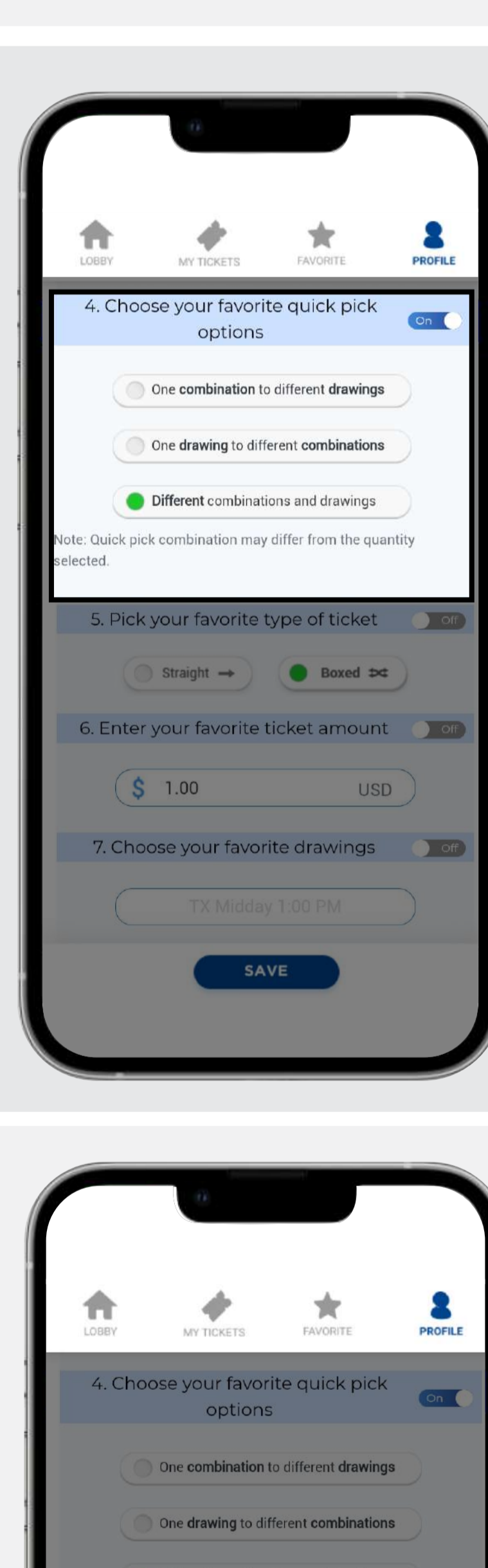
點擊向下的箭頭，選擇日期範圍來顯示您的交易記錄，然後點擊“Search”查看您用彩票獎勵購買過的彩票。



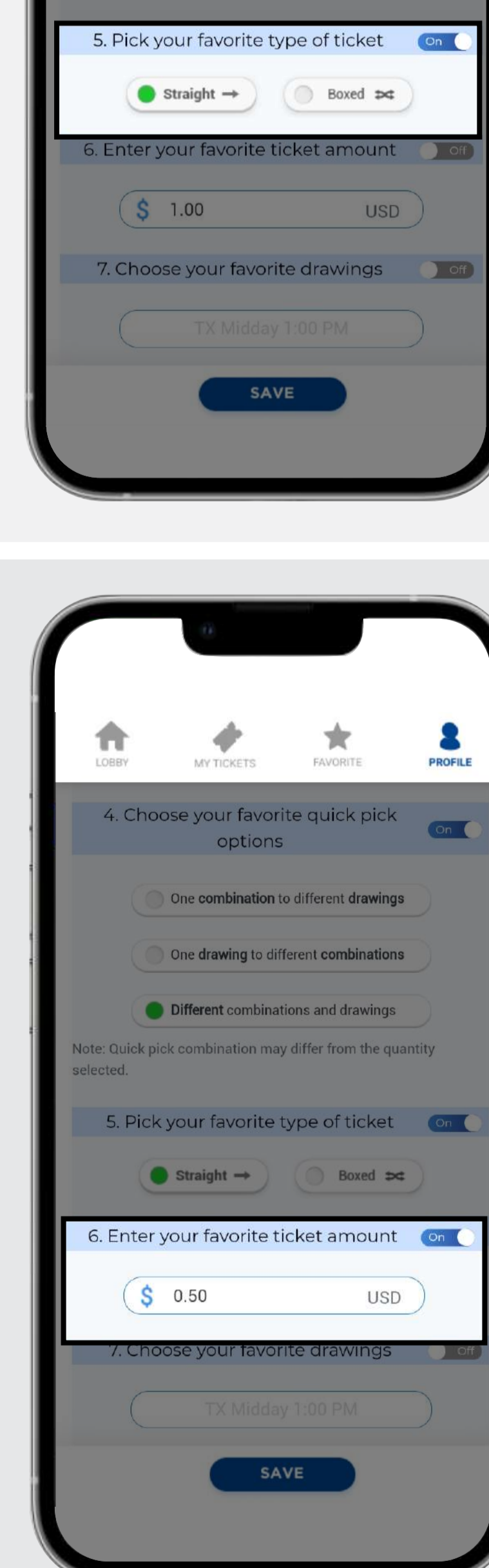
我的喜好

您可以點擊 ON 或 OFF 在任何這些功能來提高您在樂透室的體驗。當您關閉後，這些更改會一直保留。

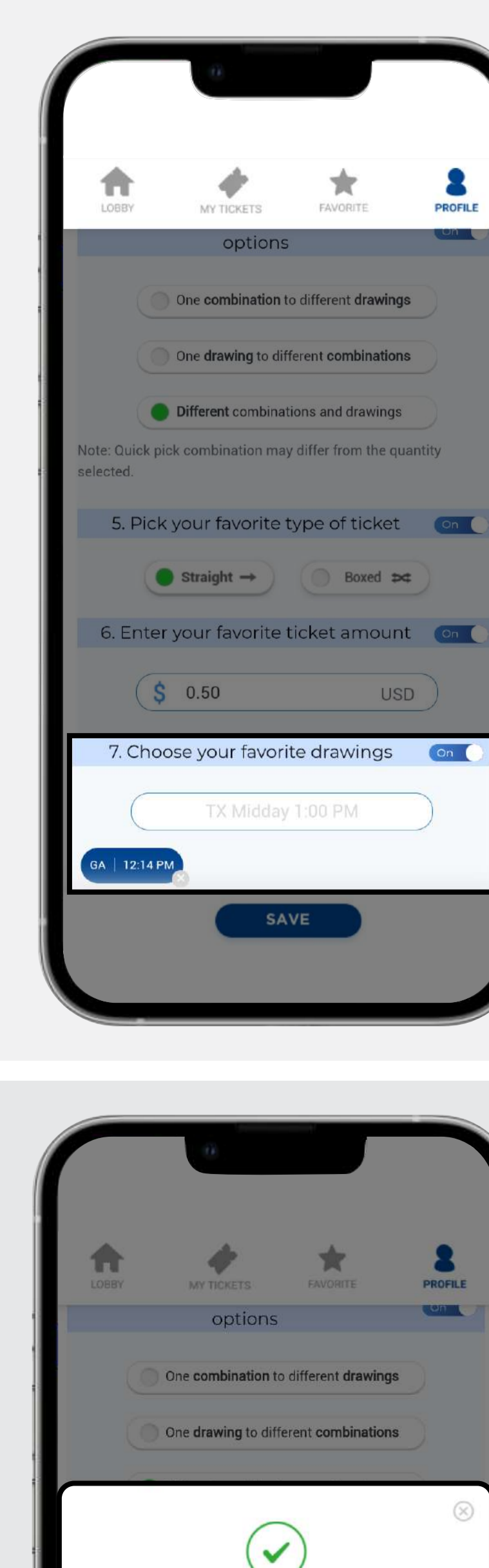
1. 選擇打開彩票室的顯示方式 (Lotto view 或 Classic View)。



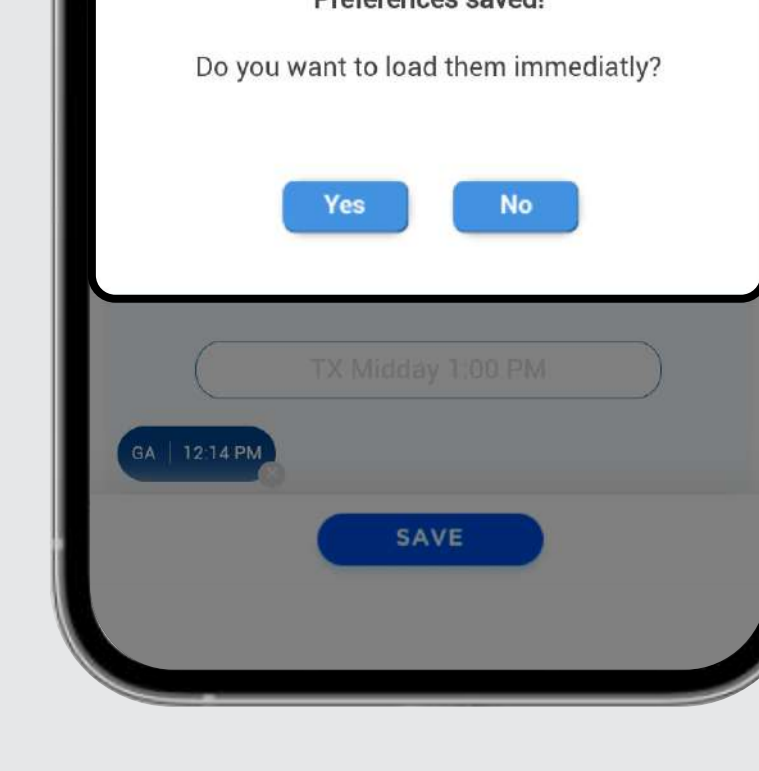
2. 選擇您喜歡的開獎模式 type of drawing。



3. 選擇您喜歡的選擇模式 pick mode 來輸入您的號碼。



4. 選擇“快速選擇 Quick Pick”選項來隨機化您的號碼和開獎。



5. 選擇您喜歡的彩票方式 type of ticket。

6. 啟動後選擇您默認的金額 amount you prefer。

7. 啟動後設置默認選擇您喜歡的開獎 favorite drawings。

當您修改完個人資料後點擊 Save 並確認更改。

